



## HALLE LINDBERGH, DASSAULT AVIATION, MÉRIGNAC (33)

- Type de réalisation  
Lieu de travail
- Programme  
Construction de la halle de fabrication du Falcon F7X comprenant halle, bureaux, taxiways et aménagements extérieurs  
Halle de 300 x 100 mètres et 24 mètres de hauteur
- Adresse  
54 Avenue Marcel Dassault  
33700 Mérignac
- Maîtres d'œuvre  
Architectes :  
LAHAT Luc Arsène-Henry Jr & Alain Triaud
- Maîtres d'ouvrage  
DASSAULT AVIATION
- Année / période de réalisation  
2003
- Surface  
45 000 m<sup>2</sup>
- Coûts & année de référence  
24 M € HT ; soit 530€HT/m<sup>2</sup>



▲ Au premier plan : le bardage métallique de la nouvelle halle et au fond le bâtiment existant.

### METAL // MODULARITÉ // VERRE // EXTENSION // HANGAR

Le projet de la halle Lindbergh s'est inscrit dans le renforcement du pôle d'excellence aéronautique de Dassault Aviation.

Aux dires de ses concepteurs l'architecture a été dictée par les notions « d'enthousiasme, de fierté, d'efficacité, de respect, de confort et de simplicité ».

Le résultat ?

Une performance technique : une halle de 300 mètres de long et de 100 mètres de portée, un **mécano métallique libre de tout poteau d'une vingtaine de mètres de hauteur** qui permet modularité et adaptation interne au gré des commandes de l'entreprise.

Un bijou technique : des parois de béton poli et des **façades bardées d'aluminium, de verre et d'inox** sur lesquelles se reflètent les pins environnants.

La **toiture en shed** est composée de multiples ouvertures qui permettent d'apporter de la lumière dans tout le bâtiment.

Une **extension** a été réalisée en 2009 par les mêmes architectes.

## PANORAMA

DE L'ARCHITECTURE XX<sup>E</sup> ET XXI<sup>E</sup> SIÈCLES EN NOUVELLE-AQUITAINE

EN SAVOIR +



**SUR LE WEB**

Le site des architectes :  
<http://lahat-architectes.com/>



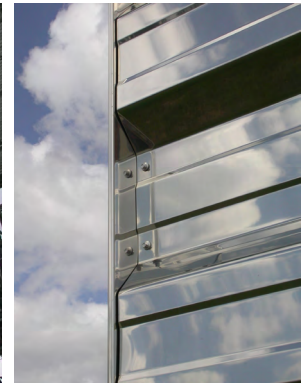
Vue générale du bâtiment ▶



▲ Les différentes étapes de construction



▲ Vue de la charpente métallique et des ouvertures en shed.



▲ Détail du bardage métallique



▲ Vue des portes coulissantes monumentales depuis l'intérieur de la Halle

## PANORAMA

DE L'ARCHITECTURE XX<sup>E</sup> ET XXI<sup>E</sup> SIÈCLES EN NOUVELLE-AQUITAINE

UR  
**c|a.u.e**  
Nouvelle-Aquitaine

283 rue d'Ornano  
33000 Bordeaux  
05.56.12.27.68  
[contact@urcaue-na.fr](mailto:contact@urcaue-na.fr)  
[urcaue-na.fr](http://urcaue-na.fr)

Gironde  
**c|a.u.e**  
Conseil d'architecture, d'urbanisme  
et de l'environnement

283 rue d'Ornano  
33000 Bordeaux  
05 56 97 81 89  
[contact@cauegironde.com](mailto:contact@cauegironde.com)  
[cauegironde.com](http://cauegironde.com)