



## ÉCOLE 42 : CAMPUS NUMÉRIQUE ET ESPACE DE TRAVAIL (16)

- Programme  
Réhabilitation d'un ensemble immobilier  
Équipement universitaire
- Type de réalisation  
Équipement universitaire/campus numérique
- Adresse  
49 Bd Besson Bey 51  
16000 Angoulême
- Maître(s) d'œuvre  
Atelier du Trait
- Maître(s) d'ouvrage  
Pôle image Magélis
- Année / période de réalisation  
2021
- Surface  
Surface int/ext : 1140 m<sup>2</sup> + 500 m
- Coûts & année de référence  
2 297 087 € HT



▲ Entrée de l'école 42

### PATRIMOINE//RÉHABILITATION//INDUSTRIEL//RÉEMPLOI

Situé au bord du fleuve Charente, au cœur du quartier de l'Houmeau à Angoulême, le bâtiment de l'école 42 est présent dans le paysage depuis le XVIII<sup>e</sup> siècle. Sa première fonction est liée à l'activité commerciale du port L'Houmeau, place forte d'Angoulême à l'époque moderne. Une partie du bâtiment date lui du XIX<sup>e</sup> siècle et garde un fort empreint de cette période industrielle.

L'objectif pour l'Atelier du trait était de maintenir l'essence de l'édifice tout en optimisant sa fonctionnalité. La charpente originelle a donc été conservée, des micropieux ont été rajoutés pour supporter les charges nouvelles. Au rez-de-chaussée, les voûtes en pierres ont elles aussi été sauvegardées. Profitant de l'inertie des murs, et de la hauteur du bâti, un principe de ventilation naturelle a été mis en oeuvre.

Le travail sur le mobilier fait aussi référence au bâti industriel. Des cheminées en briques de réemploi côtoient le zinc, la pierre, réutilisée sur site, et le bois ancien, volonté de l'architecte de préserver des matériaux les plus bruts possible tout en réemployant les matériaux issus de la phase de démolition des premiers travaux.

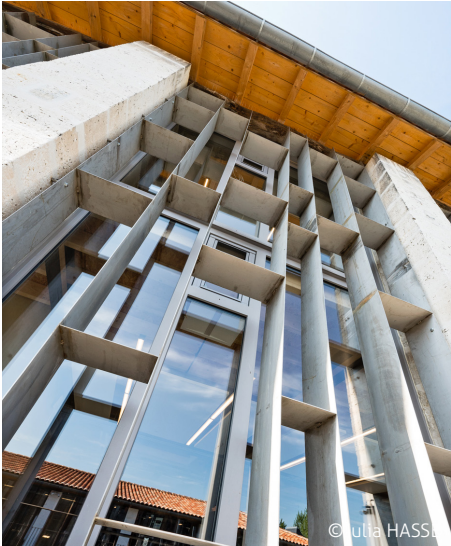
## PANORAMA

DE L'ARCHITECTURE XX<sup>E</sup> ET XXI<sup>E</sup> SIÈCLES EN NOUVELLE-AQUITAINE



©Julia HASSE

▲ Salle de travail



© Julia HASSE

▲ Détail extérieur de la façade

## ■ SUR LE WEB / DANS LA PRESSE

<https://www.atelier-du-trait.fr/#posMot12>  
<https://42angouleme.fr/>



©Julia HASSE

▲ Voûte sauvegardée par l'architecte

## PANORAMA

DE L'ARCHITECTURE XX<sup>E</sup> ET XXI<sup>E</sup> SIÈCLES EN NOUVELLE-AQUITAINE

UR  
**c|a.u.e**  
Nouvelle-Aquitaine

283 rue d'Ornano  
33000 Bordeaux  
05.56.12.27.68  
contact@urcaue-na.fr  
www.urcaue-na.fr

Charente  
**c|a.u.e**  
Conseil d'architecture, d'urbanisme  
et de l'environnement

31 Boulevard Besson Bey  
16000 Angoulême  
05 45 92 95 93  
contact@caue16.fr  
www.caue16.fr/