

# Élus de Dordogne,

Le CAUE vous accompagne  
dans vos projets de territoire



PROMOUVOIR À VOS COTÉS LA QUALITÉ ARCHITECTURALE,  
URBAINE, PAYSAGÈRE ET ENVIRONNEMENTALE.



CONSEILLER



INFORMER



FORMER



SENSIBILISER

Le CAUE 24, est une association loi  
1901, soutenue par le conseil  
départemental de la Dordogne



24  
Dordogne  
c|a.u.e

avec



France  
Rénov'<sub>1</sub>  
Le service public pour mieux  
rénover mon habitat

# LE CAUE 24, UNE AIDE À LA DÉCISION, UN SERVICE DE PROXIMITÉ POUR LES ÉLUS DE DORDOGNE

## QUI SOMMES NOUS ?

Né de la loi sur l'architecture du 3 janvier 1977, Le Conseil d'Architecture, d'Urbanisme et de l'Environnement de la Dordogne est un organisme investi d'une mission d'intérêt public créé à l'initiative du Conseil Départemental de la Dordogne en 1978.

Le CAUE a pour vocation de développer la sensibilité et l'esprit de participation du public dans le domaine de l'architecture, du paysage, de l'énergie, de l'urbanisme et de l'environnement.

Son équipe pluridisciplinaire œuvre au service des particuliers, des collectivités et autres acteurs du territoire.

Le CAUE de la Dordogne, s'intègre dans un dispositif d'ingénierie territoriale, aux côtés des structures départementales, (Département, ATD24, État...).

Ce réseau d'experts réunit des compétences techniques, stratégiques et transversales pour éclairer les élus dans leurs décisions, soutenir le développement de leur commune et améliorer durablement le cadre de vie.

Fort de sa connaissance de la Dordogne dans les domaines de l'architecture, de l'urbanisme, du paysage et de l'environnement en Dordogne, le CAUE accompagne les collectivités dans l'aménagement et la valorisation de leur territoire. Son équipe pluridisciplinaire intervient dès les premières réflexions afin d'aider les communes à définir leurs besoins, structurer leur démarche et intégrer les enjeux de durabilité, de qualité architecturale et de cohérence territoriale dans chaque projet.

## NOTRE ÉQUIPE PLURIDISCIPLINAIRE

ARCHITECTES, URBANISTES,  
PAYSAGISTES, THERMICIEN, ÉCOLOGUE



# LES 4 MISSIONS DU CAUE 24



## Conseiller

Le CAUE guide particuliers et collectivités dans leurs projets de construction, de rénovation ou d'aménagement.

Nos architectes, paysagistes, urbanistes, conseiller France Rénov, accompagnent gratuitement les particuliers dans tous leurs projets de construction, rénovation énergétique, aménagement paysager, lors d'entretien sur rendez-vous au CAUE ou lors de permanences délocalisées.



## Sensibiliser

Le CAUE propose des actions culturelles et pédagogiques destinées au grand public, aux élus et aux scolaires : visites architecturales et paysagères, visites de projets exemplaires, ciné-débats, animations d'expositions, conférences autour des thématiques de l'architecture, du patrimoine, du paysage ainsi que des enjeux de transition énergétique et écologique.



## Informier

Le CAUE informe l'ensemble des acteurs du cadre de vie sur la qualité architecturale et paysagère, les réglementations applicables à leurs projets ainsi que les techniques de construction.

Il met également à disposition, sur demande, un centre de ressources consultables.



## Former

Le CAUE accompagne les élus les professionnels les services techniques pour mieux comprendre les enjeux du cadre de vie et faire évoluer leurs pratiques sur l'ensemble des domaines de l'urbanisme et sur les questions de développement durable dans l'architecture, le paysage et l'environnement.

# 1

## LE TERRITOIRE

# COMMENT VALORISER LES POTENTIELS DE VOTRE TERRITOIRE ?



Avoir une vision d'ensemble, de son territoire à plusieurs échelles, et comprendre son identité architecturale, paysagère, écologique et historique est un atout essentiel. En connaître les ressources, les forces et les contraintes permet de mener des projets d'aménagement cohérents et adaptés aux enjeux actuels.

## LE CAUE VOUS ACCOMPAGNE

Le CAUE a développé des outils de connaissance qui permettent aux élus d'appréhender leur territoire pleinement et facilitent leurs choix pour le valoriser.

**Pré-diagnostics écologiques intercommunaux** visant à mieux connaître l'état des milieux naturels des territoires à l'échelle des intercommunalités.

**Guides méthodologiques intercommunaux**, un porté à connaissance pour les collectivités et un guide pratique pour accompagner les particuliers dans leur projet de construction et de rénovation.

**Atlas des paysages** un outil numérique destiné à faire connaître la diversité géographique et paysagère du département auprès de tous les publics.



# 2

## URBANISME ET ESPACES PUBLICS

# COMMENT PROJETER L'ÉVOLUTION DE MA COMMUNE ?



L'urbanisme et les espaces publics sont liés et influencent la qualité du cadre de vie, la convivialité et l'identité d'une commune.

Face au dérèglement climatique, des aménagements sobres et résilients sont guidés par des préoccupations environnementales telles que le chemin de l'eau, les îlots de fraîcheur, la qualité des sols...

## LE CAUE VOUS ACCOMPAGNE

Le CAUE accompagne les élus dans la planification et la conception de leurs projets : espaces publics, habitat, paysage, mobilités... ainsi que sur les sites stratégiques, afin d'inscrire l'évolution de leur bourg dans une vision globale à moyen terme.

Accompagnement à l'élaboration des documents d'urbanisme

Sensibilisation sur la sobriété foncière

Études stratégiques, destinées à éclairer la prise de décision pour la planification et l'évolution des bourgs sur un horizon de 10 à 15 ans.

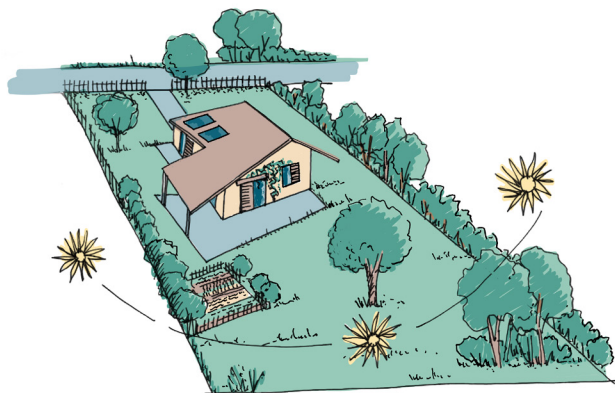
Actions de médiation pour les habitants et techniciens à travers des balades urbaines et des conférences.



# 3

## HABITAT & TRANSITION ÉNERGÉTIQUE

# COMMENT CONSTRUIRE, AMÉNAGER OU RÉNOVER DURABLEMENT ?



Face à la diminution du droit à construire, le bâti ancien est une ressource importante en Dordogne. L'adaptation de l'habitat passe par la rénovation énergétique et par la prise en compte de l'évolution des modes de vie.

### LE CAUE VOUS ACCOMPAGNE

Le CAUE conseille les élus et les particuliers dans le cadre de leurs projets de rénovation ou de construction et les sensibilise aux notions de rénovation globale, d'isolation performante, de matériaux biosourcés, de confort d'été, de construction passive ou bioclimatique...

#### Conseil gratuit aux particuliers

pour leur projet de construction, de rénovation et d'aménagement paysager ou d'économie d'énergie

#### Visites de chantiers ou de réalisations exemplaires

pour les élus en Dordogne

#### Formation pour les élus

« Rénovation performante, quelle approche ? »



# 4

## ADAPTATION AU CHANGEMENT CLIMATIQUE

# COMMENT INTÉGRER UNE APPROCHE BIOCLIMATIQUE DANS MON PROJET ?



Face aux événements extrêmes à répétition, inondations et canicules, les élus doivent anticiper les effets du changement climatique dans leurs projets d'aménagement.

### LE CAUE VOUS ACCOMPAGNE

Le CAUE sensibilise les élus aux enjeux de l'adaptation aux changements climatiques et les conseille sur les solutions locales à envisager : compacité des bâtiments, formes urbaines, confort d'été, gestion des eaux pluviales, arbres climatiseurs, îlots de fraîcheur, désimperméabilisation des sols.

**Études stratégiques**, destinées à éclairer la prise de décision pour la planification et l'évolution des bourgs sur un horizon de 10 à 15 ans.

**Balade urbaine d'adaptation au changement climatique** pour les élus et techniciens

**Journées techniques** sur l'aménagement et la construction durable et les matériaux biosourcés

**Visites de chantiers ou de réalisations exemplaires** pour les élus en Dordogne



# 5

## NATURE & BIODIVERSITÉ

# COMMENT INTÉGRER LES ENJEUX ÉCOLOGIQUES DANS MES PROJETS DE TERRITOIRE ?



La nature et la biodiversité sont essentielles pour l'équilibre écologique des territoires.

Comprendre, identifier, protéger et restaurer les éco-systèmes pour réduire les pressions sur la biodiversité oblige les élus à prendre des mesures concrètes.

## LE CAUE VOUS ACCOMPAGNE

Le CAUE produit et actualise des données sur la biodiversité en Dordogne. Il apporte son expertise technique aux élus et crée des outils innovants et pédagogiques afin de favoriser l'intégration de la nature dans les projets territoriaux et sensibiliser le grand public.

Pré-diagnostics  
écologiques  
intercommunaux

Appui stratégique :  
identification des enjeux,  
définition de stratégies et  
perspectives d'action.

Appropriation des  
données de la Maison  
Numérique de la  
Biodiversité

Conseil aux collectivités  
sur l'intégration des  
Trames Verte et Bleue  
dans leurs documents  
d'urbanisme.

Sensibilisation sur les  
Solutions d'Adaptation  
Fondées sur la Nature :  
ateliers,  
ciné-débats



# 6

## ARCHITECTURE & PAYSAGE

# COMMENT AMÉLIORER LE CADRE DE VIE DES PÉRIGORDINS ?



Préserver et développer la qualité architecturale et paysagère de sa commune permet d'améliorer la qualité du cadre de vie et de rendre attractif son territoire.

## LE CAUE VOUS ACCOMPAGNE

Le CAUE conseille, forme et sensibilise tous les publics, à la qualité du cadre de vie et propose notamment des actions de médiation en architecture, paysage et petit patrimoine, en direction des élus, des particuliers, des techniciens, des professionnels, des enseignants et des jeunes en milieu scolaire.

**Conseil gratuit aux particuliers** pour leur projet de construction, de rénovation et d'aménagement paysager

**Visites, parcours et conférences** dans le cadre d'actions nationales :  
RDV aux jardins,  
Journées européennes du Patrimoine...

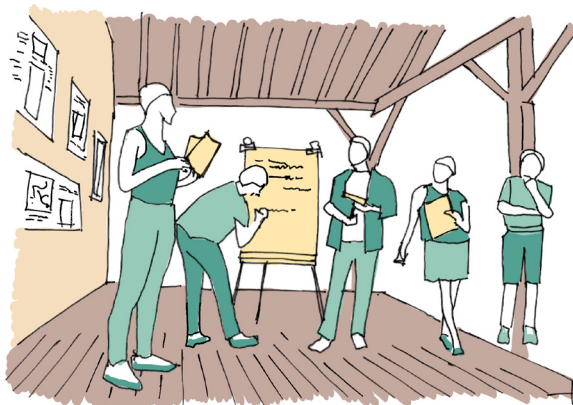
**Favoriser les initiatives locales durables** pour les citoyens et les **sensibiliser sur l'écologie** :  
application Aux Actes ! et ciné-débats

**Prêt et animation d'expositions**  
« Patrimoine de pays en devenir »,  
« Jardiner la rue »

**Formations**  
« Le paysage, l'élu.e et le projet local »

# 7 APPROCHE PÉDAGOGIQUE

## APPRENDRE, S'ENRICHIR ET MONTER EN COMPÉTENCE



Forte d'une connaissance du territoire de la Dordogne et de ses problématiques, l'équipe pluridisciplinaire du CAUE facilite la transmission des spécificités locales et des enjeux architecturaux, paysagers et environnementaux aux habitants et aux acteurs du territoire.

### LE CAUE VOUS ACCOMPAGNE

Le CAUE offre une approche pédagogique active à tous ses publics et propose des ressources variées, notamment pour les jeunes publics en milieu scolaire.

#### Prêt gratuit des expositions du CAUE

sur le petit patrimoine de pays et le confort thermique, avec sur demande une animation par un paysagiste ou un thermicien

#### Animation d'ateliers thématiques dans

les établissements scolaires sur l'arbre, l'eau, la biodiversité, l'architecture

#### Mise à disposition de ressources

**Accueil de stagiaires :** observation, découverte des métiers, et dans le cadre d'études de Masters



# Les métiers du CAUE 24



Chaque métier du CAUE, a pour mission principale, le conseil, la sensibilisation et l'accompagnement. Son action s'inscrit dans une logique de développement durable. Il promeut la construction responsable, l'adaptation au changement climatique, la valorisation du patrimoine et du paysage... Son expertise transversale oriente autant les projets individuels que les démarches territoriales, afin de soutenir une évolution harmonieuse et durable du territoire.

## Architecte

Dans sa mission de conseil, l'architecte guide le porteur de projet sur l'aspect technique et l'identité architecturale.

Il analyse l'adéquation entre une conception et les besoins de l'utilisateur tout en veillant à la faisabilité économique du projet.

Il conseille également sur des solutions alternatives ou innovantes (écomatériaux, recyclage...) et sur le parcours administratif. Il contribue également, par son expertise architecturale, aux projets de requalification des centres-bourgs.

## Paysagiste

Le paysagiste conseille sur tous types d'aménagements, du jardin aux espaces publics du bourg, de la ville au territoire. Il intervient donc à des échelles très variables.

Il valorise la question du paysage dans tous projets en intégrant une dimension environnementale, en améliorant le cadre de vie, en favorisant la cohésion sociale et en protégeant la biodiversité.

## Thermicien

Le conseiller en rénovation énergétique, analyse les besoins de son interlocuteur et propose différentes recommandations visant à réduire sa consommation en énergie tout en optimisant le confort de son bâtiment. Il propose au porteur de projet des alternatives techniques et financières afin d'engager de manière durable des travaux de rénovation. Favoriser le confort d'été et optimiser l'enveloppe du bâtiment pour réduire les charges en énergie sont ses principales ambitions.

## Écologue

L'ingénieur écologue a pour mission d'analyser, de mesurer et d'anticiper les conséquences de l'activité humaine sur l'environnement. Expert des écosystèmes, il a une bonne connaissance des milieux et propose un accompagnement pour prendre en compte la biodiversité et la dimension environnementale dans les projets de territoires. Dans un contexte d'adaptation au changement climatique, il promeut les Solutions d'adaptation Fondées sur la Nature (SaFN).

## Urbaniste

L'urbaniste, apporte une dimension stratégique, sociale et réglementaire dans l'aménagement du territoire et le développement des bourgs et des villes. Il accompagne tout particulièrement les collectivités dans la réflexion des documents d'urbanisme et des outils réglementaires : il sensibilise et informe sur les évolutions des politiques publiques ainsi que sur les possibilités d'aides financières

# UNE PAROLE D'ÉLU

## VAUT MIEUX

### QUE NOS LONGS DISCOURS

”

Je tiens à remercier chaleureusement le CAUE Dordogne pour la qualité de son accompagnement. Son sens de l'écoute, la précision de ses analyses et sa compréhension fine de notre territoire ont été déterminants. Dans un contexte où les défis de demain - notamment l'adaptation au réchauffement climatique et la nécessaire évolution de nos modes d'aménagement - exigent une vision éclairée, son expertise constitue un appui précieux. Je salue également la démarche participative que le CAUE a conduite, en particulier lors des balades urbaines, qui ont permis aux habitants de partager leurs observations et leurs attentes. Cette implication collective renforce la pertinence du diagnostic et la dynamique engagée pour construire ensemble un territoire plus résilient et attractif.

**Nicolas Platon**  
Maire de Ribérac

”

Face à l'adaptation nécessaire de nos territoires au changement climatique, les formations du CAUE sur les Solutions d'Adaptation fondées sur la Nature (SafN) apportent aux élus des repères concrets et immédiatement utiles. Le dernier atelier « Urbanisme, nature et résilience » en est un exemple particulièrement réussi. Avec treize participants (huit élus et cinq techniciens de nos EPCI) nous avons travaillé sur des enjeux très opérationnels : intégrer le vivant dans les projets, mieux gérer l'eau, concevoir des formes urbaines plus sobres et renforcer la résilience locale. Ce partenariat nous apporte une vraie plus-value : il éclaire nos décisions et sécurise les orientations que nous devons porter pour nos territoires.

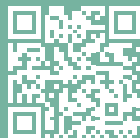
**Pascal Delteil**  
Président du SYCOTEB

## CAUE DE LA DORDOGNE

L'OUSTAL, 175 rue Martha Desrumaux  
24000 Périgueux

05 53 08 37 13

[cauedordogne.com](http://cauedordogne.com)



POUR PLUS  
D'INFOS



POUR TOUTE  
DEMANDE



[courriel@cauedordogne.com](mailto:courriel@cauedordogne.com)

24 Dordogne  
**caue**

Conseil d'architecture, d'urbanisme  
et de l'environnement